

Miejscowy plan zagospodarowania przestrzennego
 dla obszaru położonego w obrębie geodezyjnym Brzezinki Stare
 w gminie Tczów, powiat zwoleński woj. mazowieckie - etap I

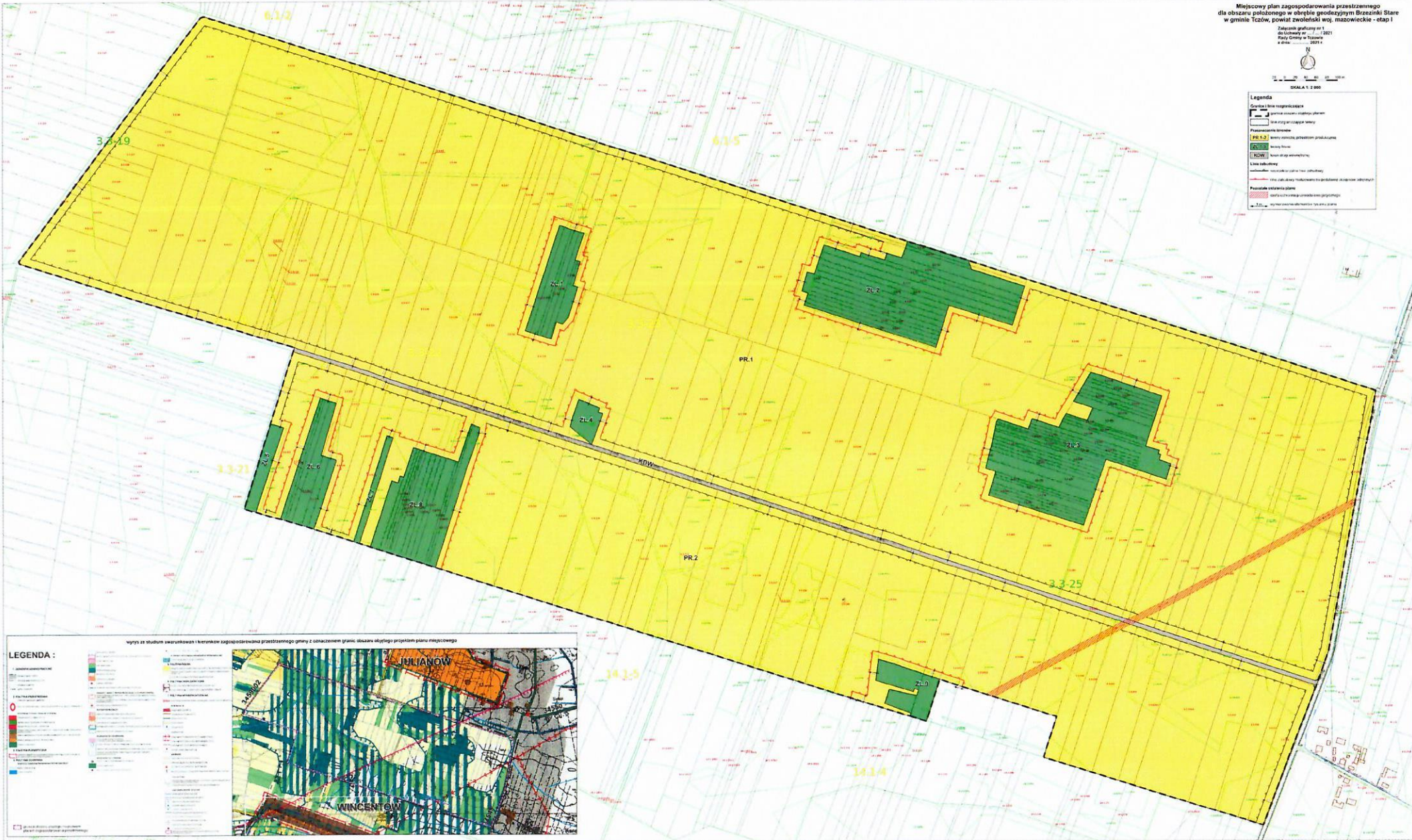
Zakazany do wydrukowania i
 dyktanda nr 7 / 2021
 Rady Gminy w Tczowie
 z dnia: 2021 r.



SKALA 1 : 2 000

Legenda

	Granice terytorialne
	granice obszaru zabudowy planów
	linia granicowego obszaru
	Przeznaczenie terenu
	PR-1,2) tereny zabudowy przemysłowo-przemysłowo-usługowej
	PR-1) tereny przemysłowe
	PR-2) tereny usługowo-usługowej
	PR-3) tereny usługowo-usługowej
	PR-4) tereny usługowo-usługowej
	PR-5) tereny usługowo-usługowej
	PR-6) tereny usługowo-usługowej
	PR-7) tereny usługowo-usługowej
	PR-8) tereny usługowo-usługowej
	PR-9) tereny usługowo-usługowej
	PR-10) tereny usługowo-usługowej
	PR-11) tereny usługowo-usługowej
	PR-12) tereny usługowo-usługowej
	PR-13) tereny usługowo-usługowej
	PR-14) tereny usługowo-usługowej
	PR-15) tereny usługowo-usługowej
	PR-16) tereny usługowo-usługowej
	PR-17) tereny usługowo-usługowej
	PR-18) tereny usługowo-usługowej
	PR-19) tereny usługowo-usługowej
	PR-20) tereny usługowo-usługowej
	PR-21) tereny usługowo-usługowej
	PR-22) tereny usługowo-usługowej
	PR-23) tereny usługowo-usługowej
	PR-24) tereny usługowo-usługowej
	PR-25) tereny usługowo-usługowej
	PR-26) tereny usługowo-usługowej
	PR-27) tereny usługowo-usługowej
	PR-28) tereny usługowo-usługowej
	PR-29) tereny usługowo-usługowej
	PR-30) tereny usługowo-usługowej
	PR-31) tereny usługowo-usługowej
	PR-32) tereny usługowo-usługowej
	PR-33) tereny usługowo-usługowej
	PR-34) tereny usługowo-usługowej
	PR-35) tereny usługowo-usługowej
	PR-36) tereny usługowo-usługowej
	PR-37) tereny usługowo-usługowej
	PR-38) tereny usługowo-usługowej
	PR-39) tereny usługowo-usługowej
	PR-40) tereny usługowo-usługowej
	PR-41) tereny usługowo-usługowej
	PR-42) tereny usługowo-usługowej
	PR-43) tereny usługowo-usługowej
	PR-44) tereny usługowo-usługowej
	PR-45) tereny usługowo-usługowej
	PR-46) tereny usługowo-usługowej
	PR-47) tereny usługowo-usługowej
	PR-48) tereny usługowo-usługowej
	PR-49) tereny usługowo-usługowej
	PR-50) tereny usługowo-usługowej
	PR-51) tereny usługowo-usługowej
	PR-52) tereny usługowo-usługowej
	PR-53) tereny usługowo-usługowej
	PR-54) tereny usługowo-usługowej
	PR-55) tereny usługowo-usługowej
	PR-56) tereny usługowo-usługowej
	PR-57) tereny usługowo-usługowej
	PR-58) tereny usługowo-usługowej
	PR-59) tereny usługowo-usługowej
	PR-60) tereny usługowo-usługowej
	PR-61) tereny usługowo-usługowej
	PR-62) tereny usługowo-usługowej
	PR-63) tereny usługowo-usługowej
	PR-64) tereny usługowo-usługowej
	PR-65) tereny usługowo-usługowej
	PR-66) tereny usługowo-usługowej
	PR-67) tereny usługowo-usługowej
	PR-68) tereny usługowo-usługowej
	PR-69) tereny usługowo-usługowej
	PR-70) tereny usługowo-usługowej
	PR-71) tereny usługowo-usługowej
	PR-72) tereny usługowo-usługowej
	PR-73) tereny usługowo-usługowej
	PR-74) tereny usługowo-usługowej
	PR-75) tereny usługowo-usługowej
	PR-76) tereny usługowo-usługowej
	PR-77) tereny usługowo-usługowej
	PR-78) tereny usługowo-usługowej
	PR-79) tereny usługowo-usługowej
	PR-80) tereny usługowo-usługowej
	PR-81) tereny usługowo-usługowej
	PR-82) tereny usługowo-usługowej
	PR-83) tereny usługowo-usługowej
	PR-84) tereny usługowo-usługowej
	PR-85) tereny usługowo-usługowej
	PR-86) tereny usługowo-usługowej
	PR-87) tereny usługowo-usługowej
	PR-88) tereny usługowo-usługowej
	PR-89) tereny usługowo-usługowej
	PR-90) tereny usługowo-usługowej
	PR-91) tereny usługowo-usługowej
	PR-92) tereny usługowo-usługowej
	PR-93) tereny usługowo-usługowej
	PR-94) tereny usługowo-usługowej
	PR-95) tereny usługowo-usługowej
	PR-96) tereny usługowo-usługowej
	PR-97) tereny usługowo-usługowej
	PR-98) tereny usługowo-usługowej
	PR-99) tereny usługowo-usługowej
	PR-100) tereny usługowo-usługowej



LEGENDA :

wzrost ze szlucem warunkownikami i warunkami zagospodarowania przestrzennego gminy z oznaczeniem granic obszaru objętego projektem planu miejscowego