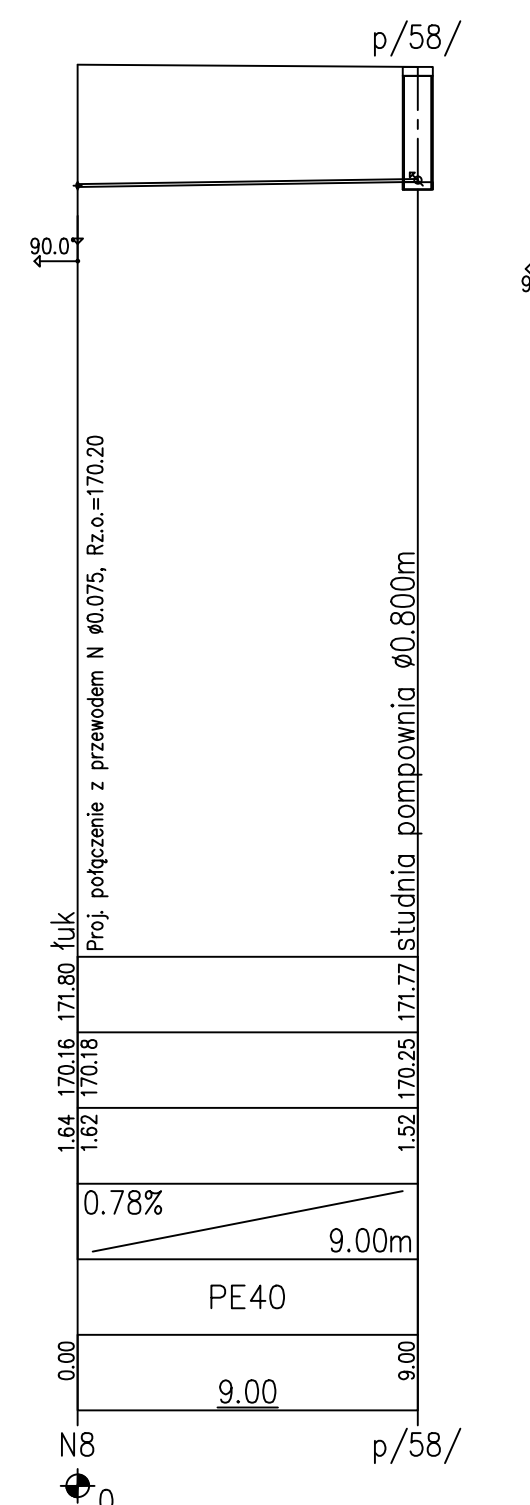
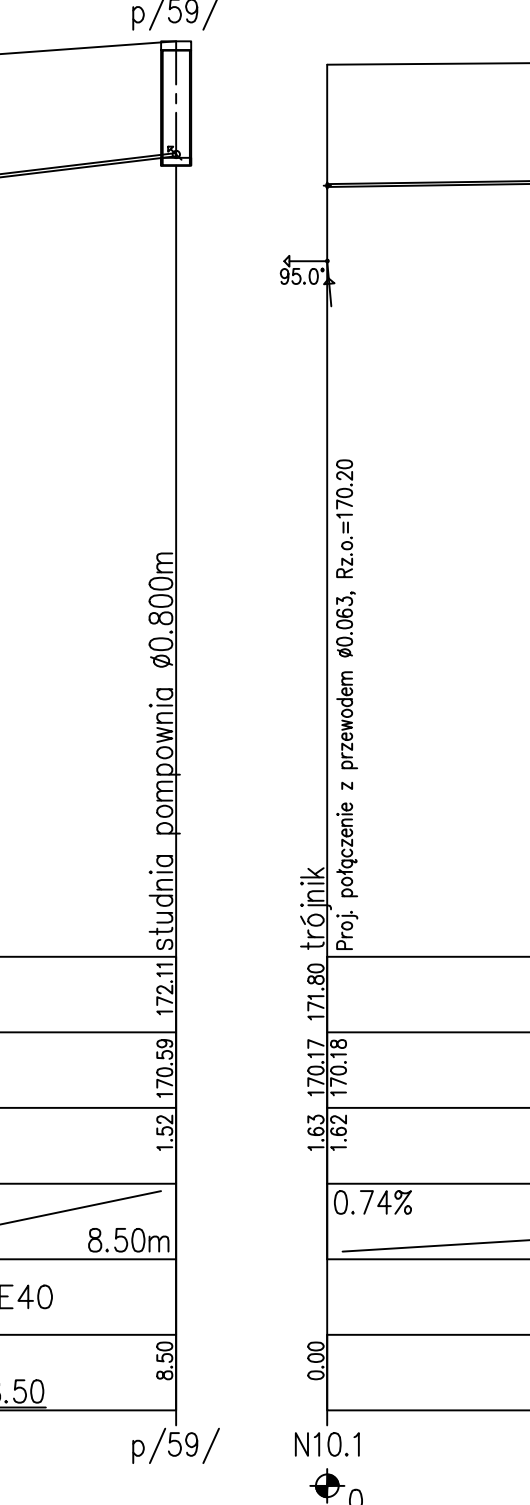


POZIOM PORÓWNAWCZY 160.00 m n.p.m.	
RZĘDNA TERENU ISTN.	
RZĘDNA DŃA KANAŁU	
ZAGŁĘBIENIE DŃA KANAŁU	
SPADKI, DŁUGOŚCI	
ŚREDNICA, MATERIAŁ	
ODLEGŁOŚCI	
HEKTOMETRY	

42



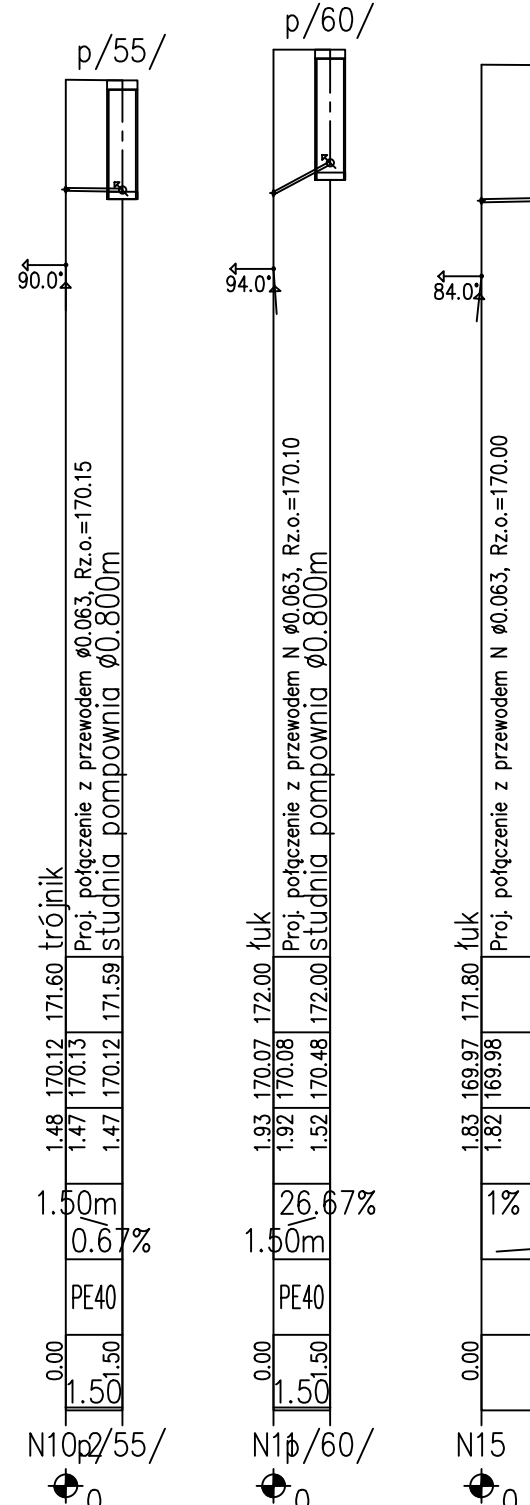
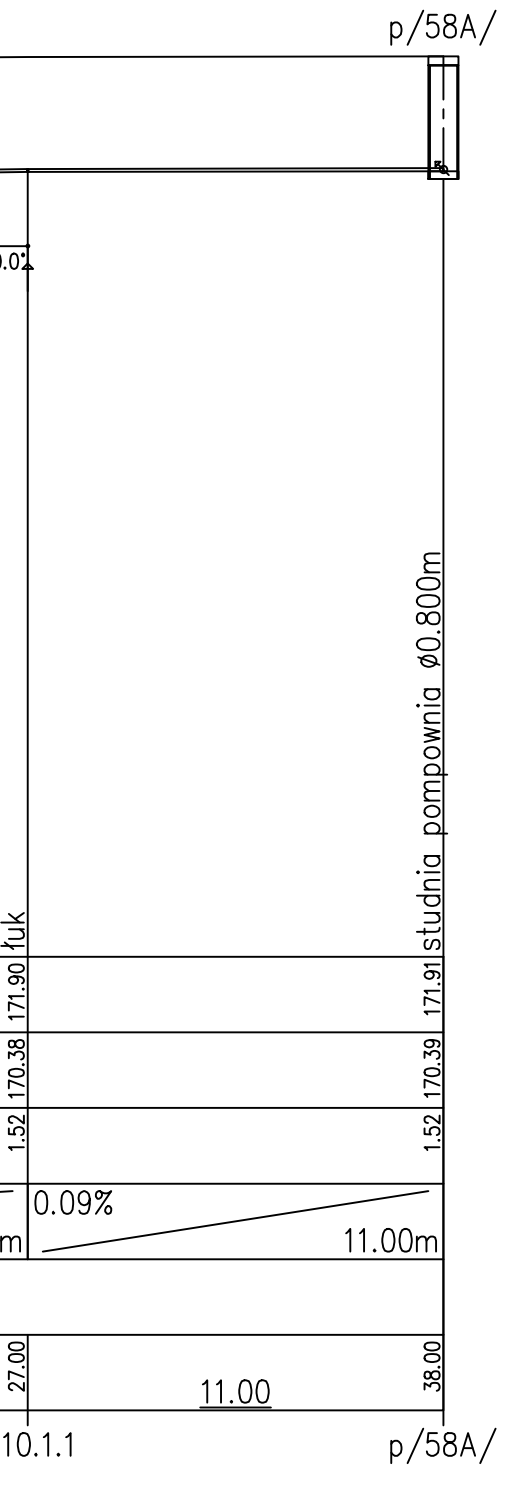
58



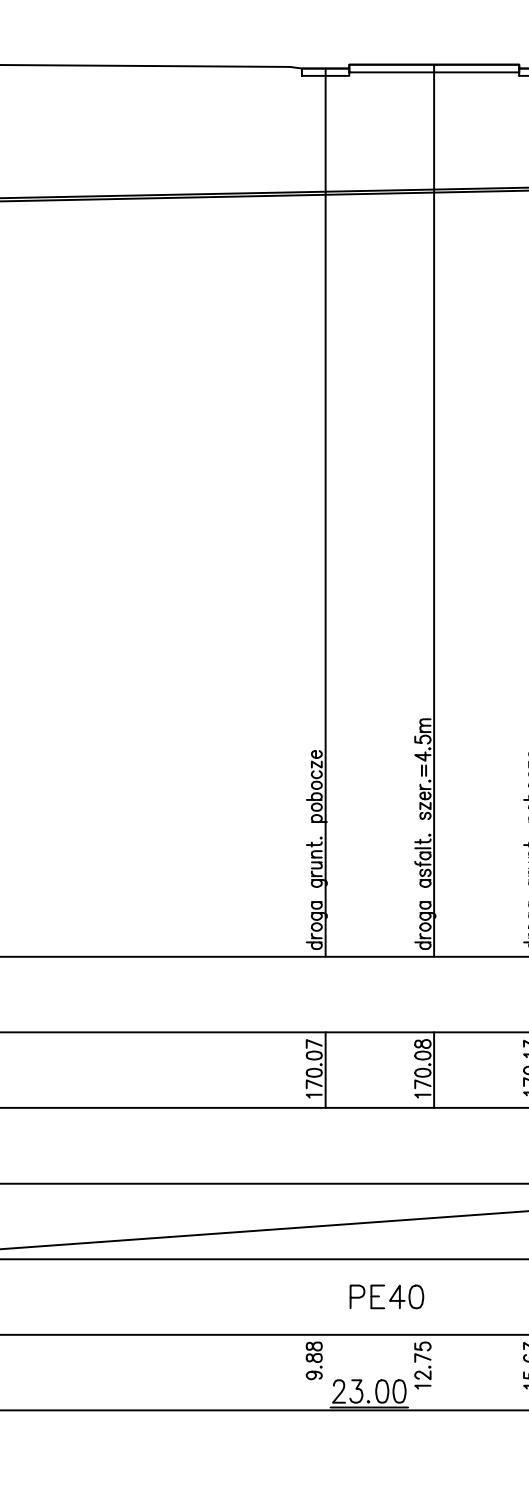
59



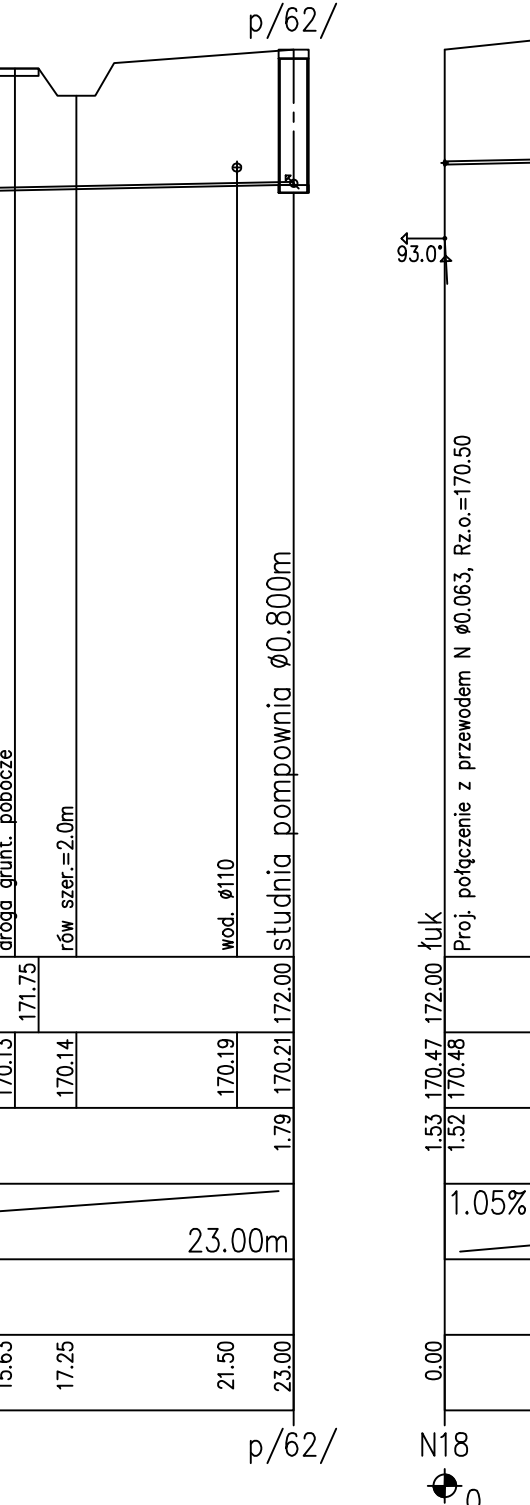
58A



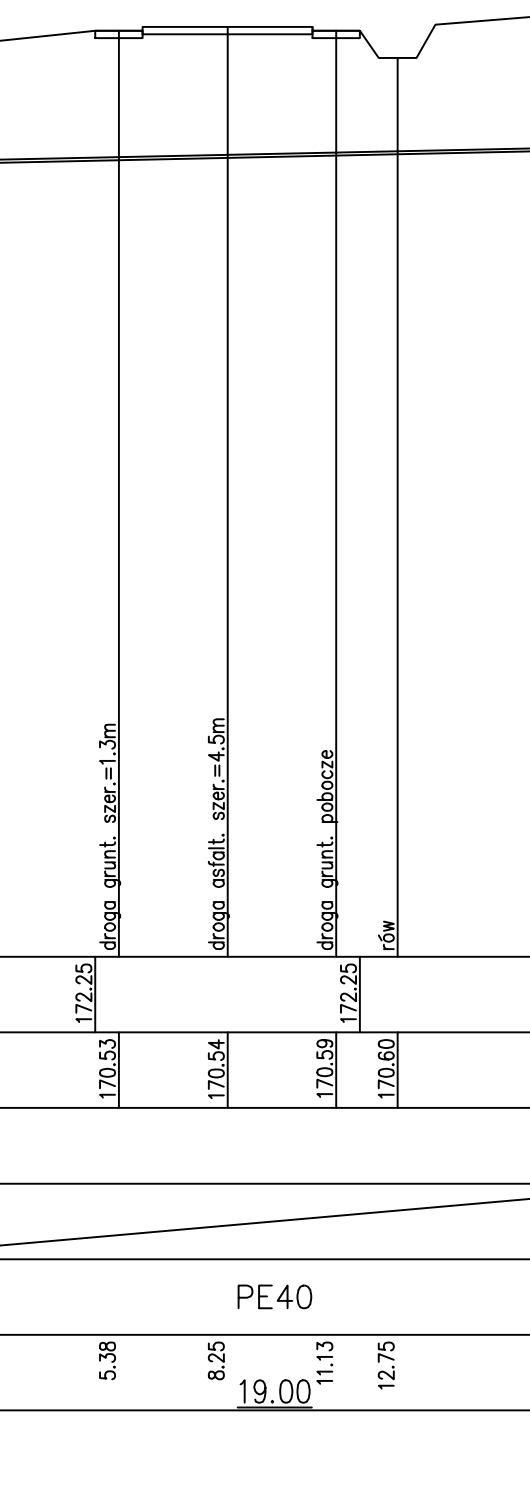
55



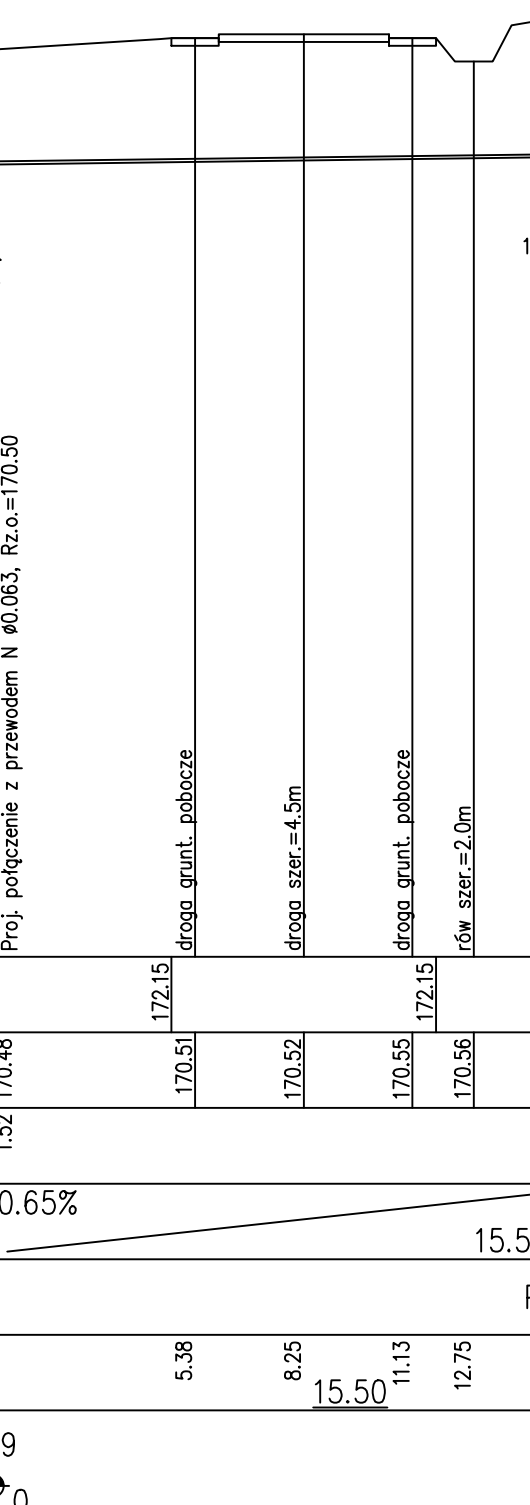
60



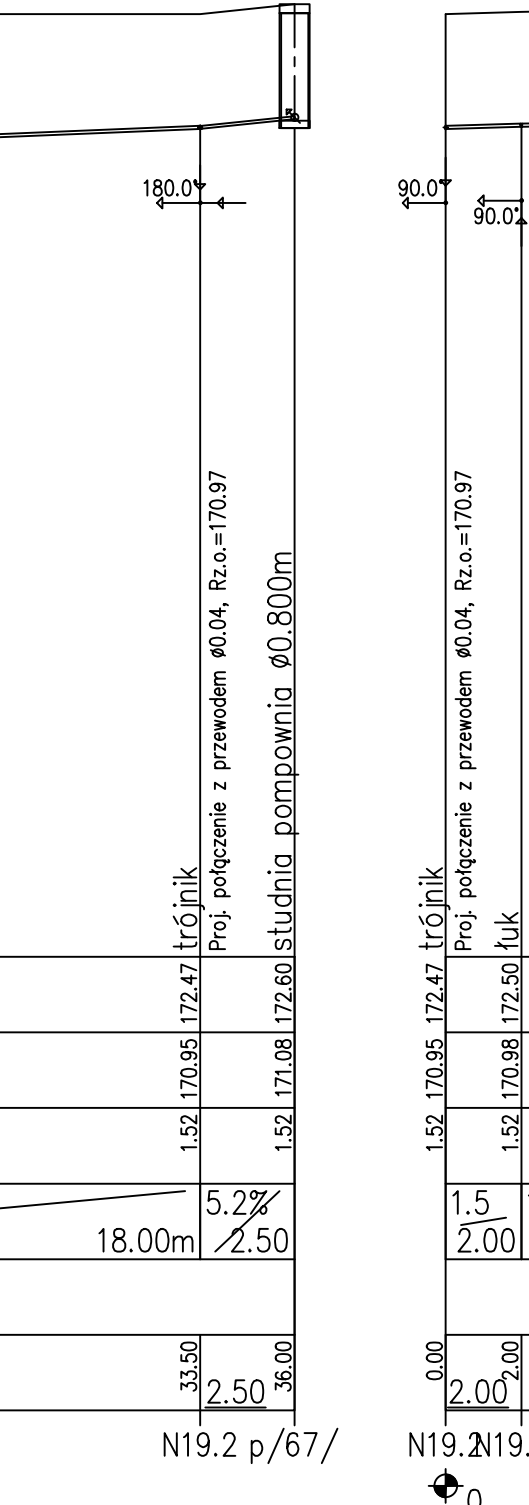
62



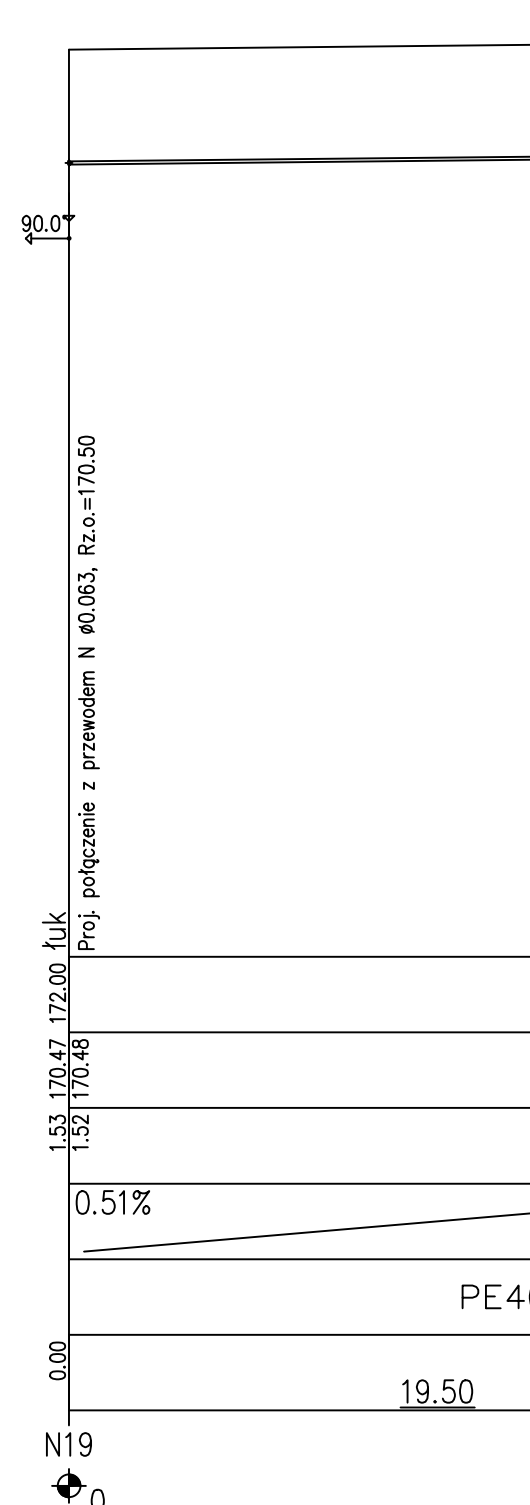
65



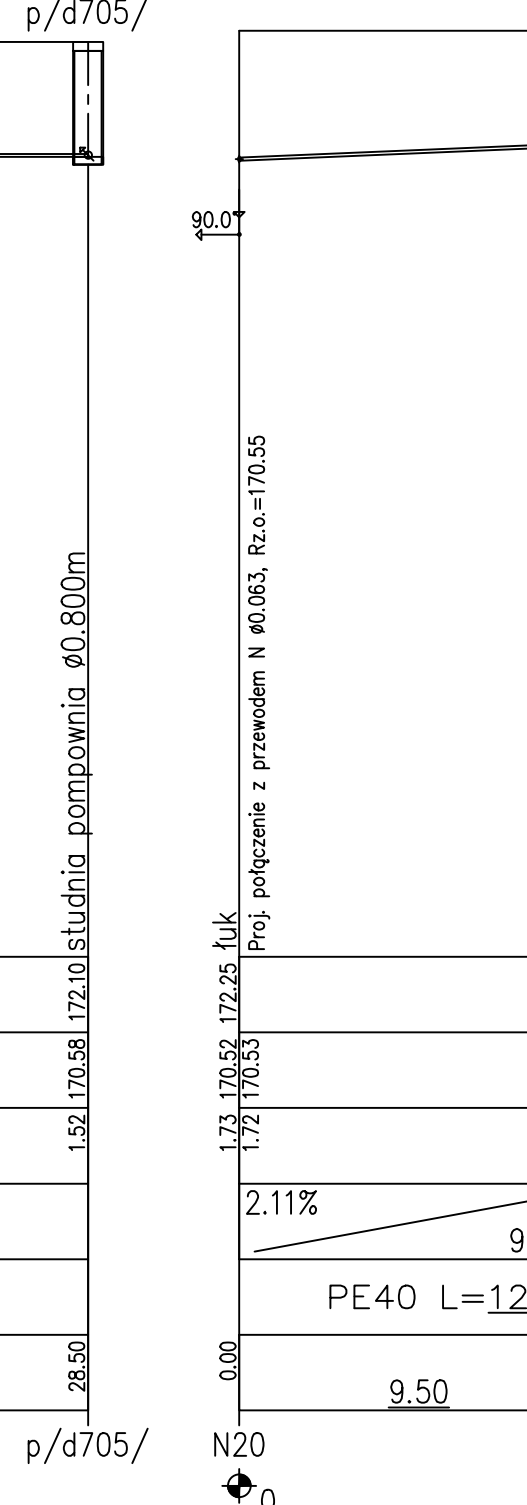
67



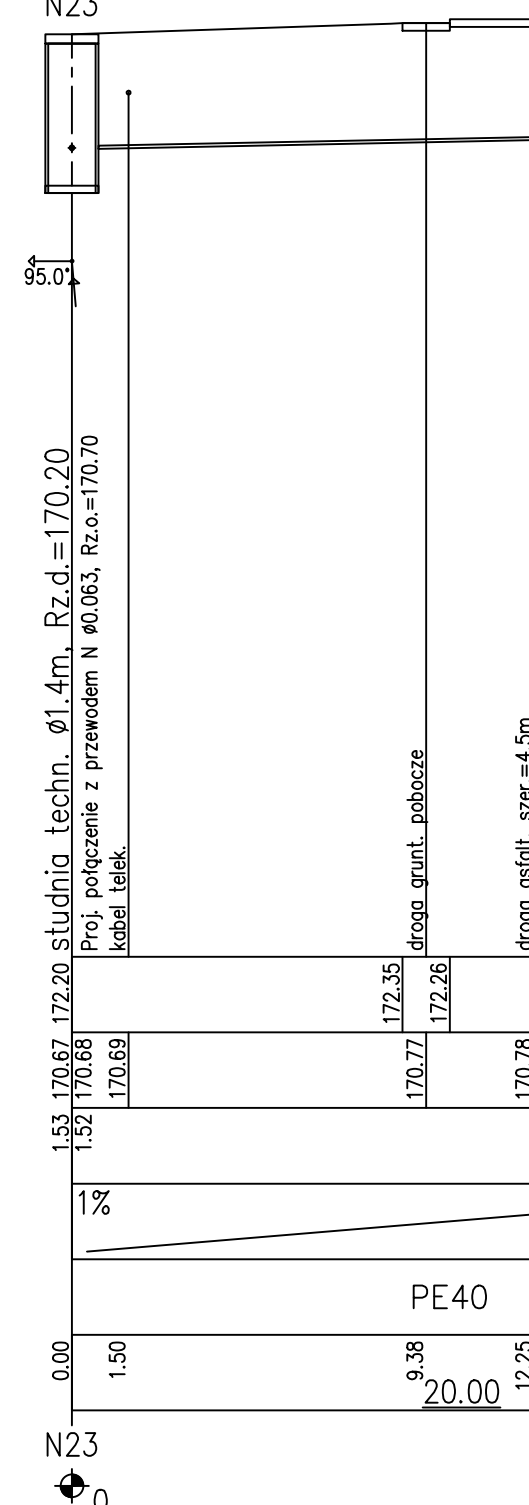
67'



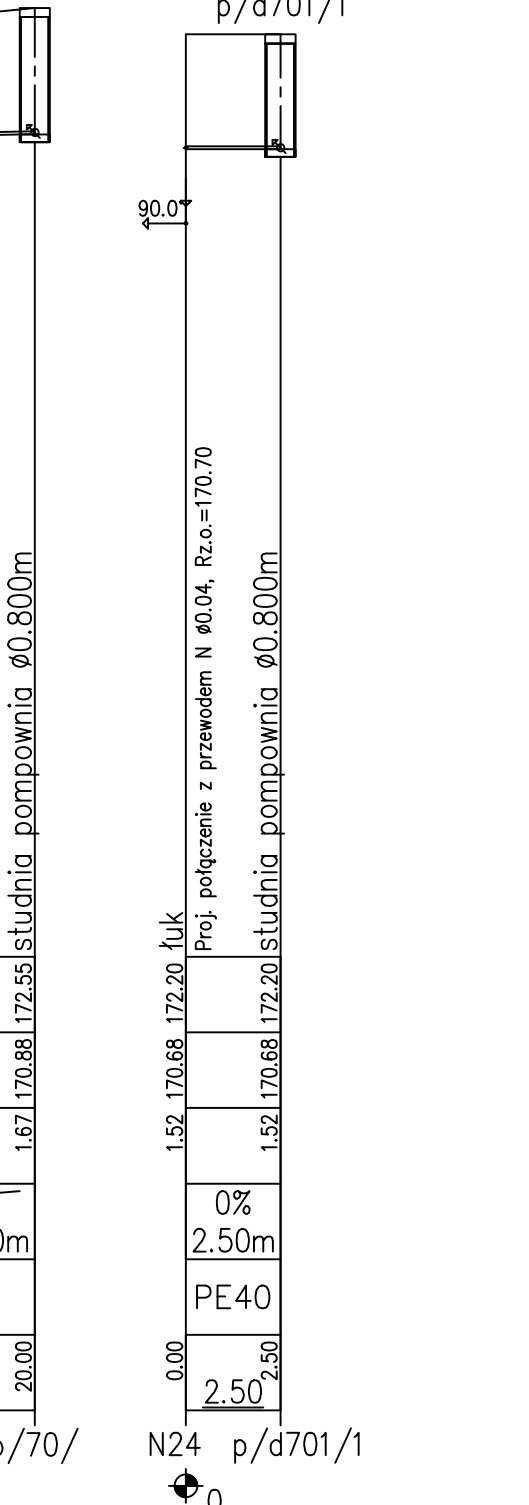
d705



68



70



d701/1

Budowa kanalizacji sanitarnej ciśnieniowej dla miejscowości Borki, gmina Tczów, pow. zwoleński, woj. mazowieckie  
Profile podłużne przyłączy do kolektora "N"  
skala 1 : 200

 KANALISTAL Adam Karczewski ul. Nowosielska 1/5, 05-050 Łódź tel. 81-477-55-97, fax 81-534-82-08 kom. 502-209-907 e-mail: info@kanalistal.pl				
Zadanie	Budowa kanalizacji sanitarnej ciśnieniowej dla miejscowości Borki, gmina Tczów, pow. zwoleński, woj. mazowieckie			
Tytuł rys.	Profile podłużne przyłączy kolektora "N"			
Wyszczególnienie	Nazwisko i imię	Data:	Podpis:	Skala:
Projektant	mgr inż. Adam Karczewski	10.2014		1:200
Opracował	mgr inż. Joanna Maczewska	10.2014		Rys. nr
Sprawdza/ce	mgr inż. Lechosław Kokosiński	10.2014		