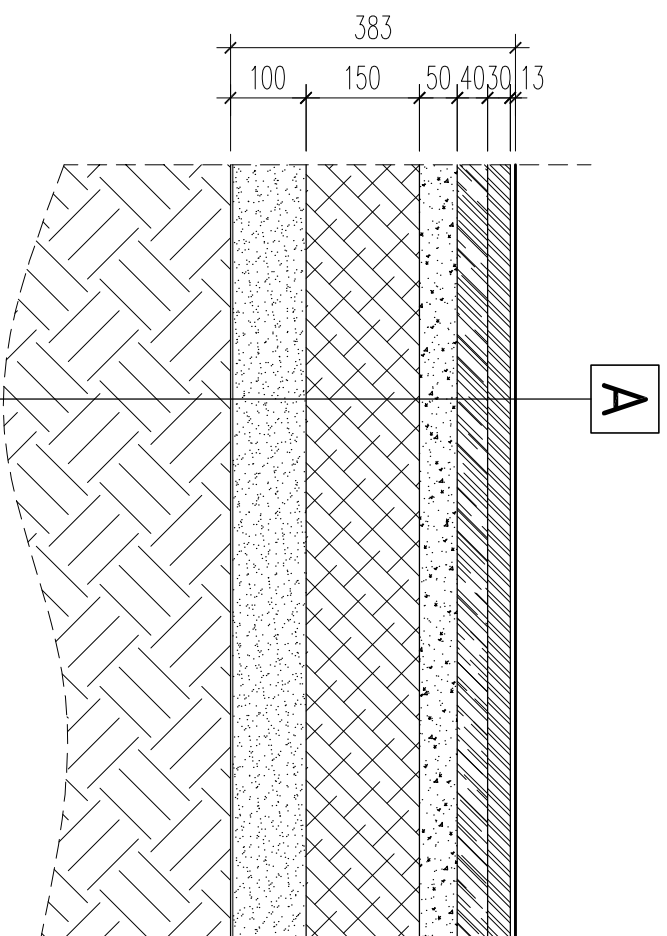
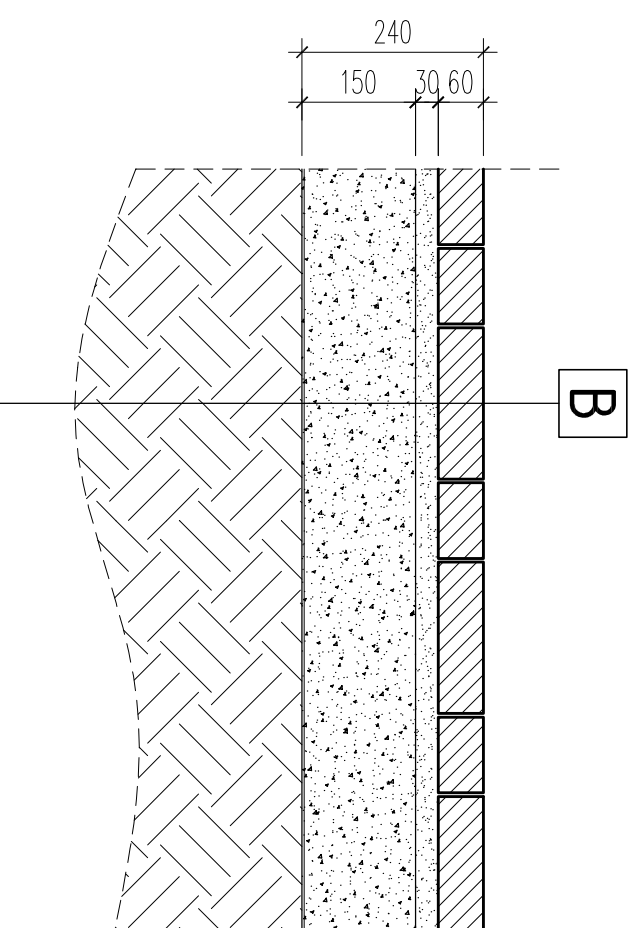


Budowa boiska wielofunkcyjnego przy Zespole Szkół Ogólnokształcących w Teczowie


Przekroje konstrukcyjne
Skala 1:10



A NAWIERZCHNIA POLIURETANOWA	
Warstwa użytkowa – nawierzchnia poliuretanowa typu EPDM	1,3 cm
Warstwa elastyczna – asfaltobeton zamknięty	3,0 cm
Warstwa elastyczna – asfaltobeton częściowo zamknięty	4,0 cm
Warstwa wyrównawcza – kruszywo kamienne (fr. 0,05–4 mm)	5,0 cm
Warstwa stabilizująca – tłuczeń kamienny (fr. 4–31,5 mm)	15,0 cm
Warstwa mrozoodporna – zagęszczona podsypka z piasku płukane	10,0 cm
Grunt rodzimy	



B NAWIERZCHNIA KOMUNIKACJI PIESZEJ	
Warstwa ścieralna – kostka brukowa o wym. 10x10 cm, 20x10 cm	6,0 cm
Warstwa stabilizująca–wyrównawcza – podsypka cementowo–piaskowa (1:4)	3,0 cm
Warstwa mrozoodporna – zagęszczona podsypka z piasku płukane	15,0 cm
Grunt rodzimy	

 BIURO PROJEKTOWE F.H.U. "ARMAX" Mirzec - Podbocki 37 tel. (041) 274 - 99 - 22	
Nazwa obiektu : Budowa boiska wielofunkcyjnego przy Zesp. Sz. Ogólnokształcących w Teczowie	
Investor : Gmina Teczów 26-706 Teczów	Adres obiektu : Gm. Teczów dz. nr ewid. 493/6
Przedmiot : Przekroje konstrukcyjne	
Skala : 1:10 Nr rys. 6.	
Nazwisko: PROJEKTOWAŁ: Miroslaw Grzyb	Nr uprawnień: BUA-III-8386/168/89
OPRACOWAŁ: Dariusz Celuch	Data : Podpis :