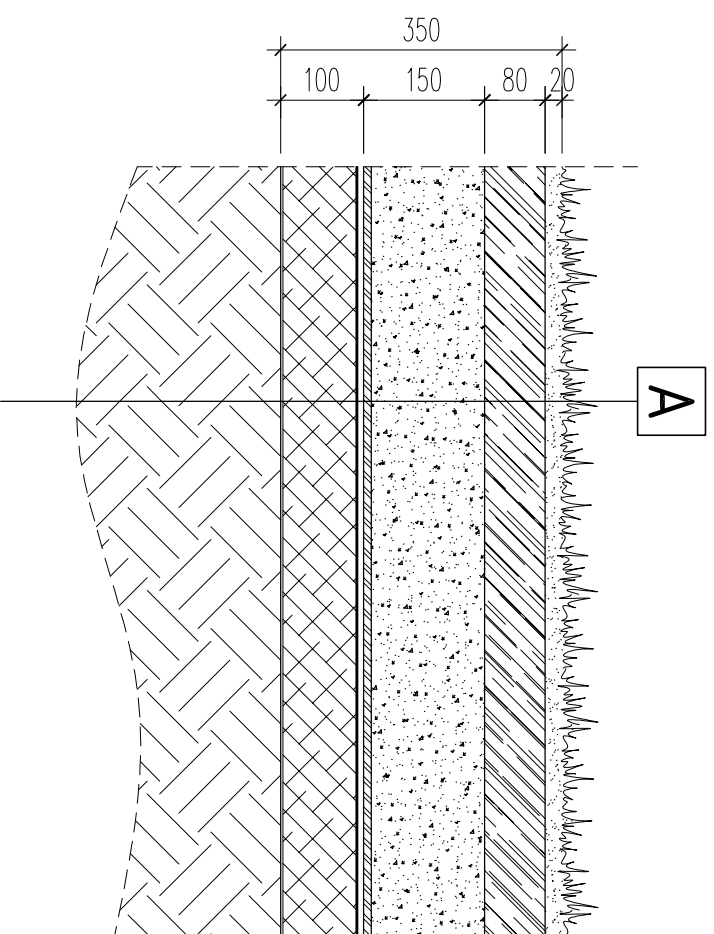


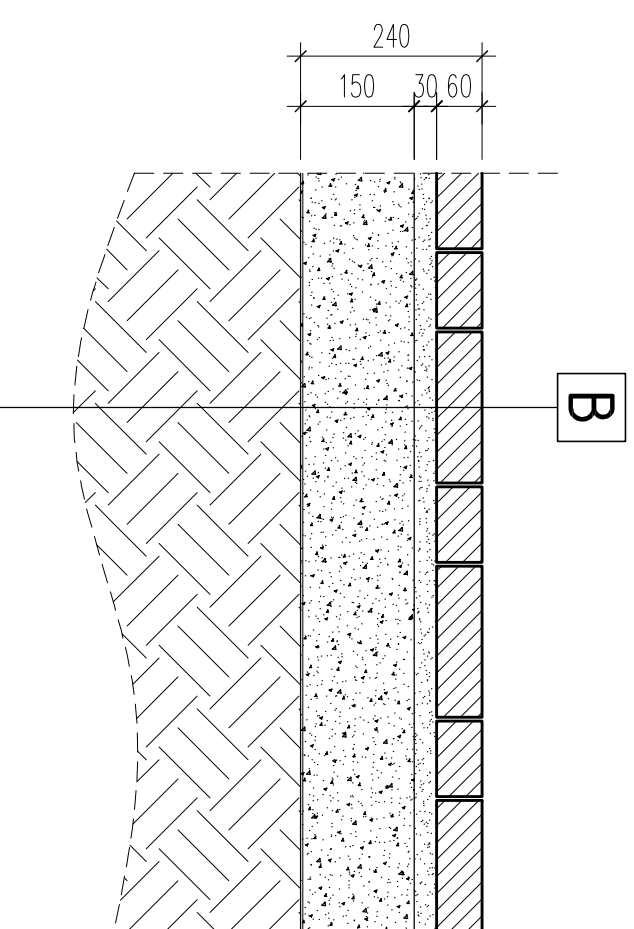
# Budowa gminnego boiska piłkarskiego w Teczowie

## Przekroje konstrukcyjne

Skala 1:10



<b>A</b> MURAWA SPORTOWA (TRAWA NATURALNA)	
Warstwa uprawowa – ziemia urodzajna (humus) wraz z wysięm mieszankę traw	2,0 cm
Warstwa nośna – mieszanka piasku (65%), torfu ogrodniczego (15%) oraz ziemi kompostowej (20%)	8,0 cm
Warstwa drenażowa (stabilizująca) – zagęszczona podsypka z piasku płukane	15,0 cm
Geowłóknina	
Siatka polietylenowa – ochrona przeciw kretom (oczka wielk. 16x16 mm)	
Warstwa wyrównawcza – tłuczeń kamienny (fr. 0–60 mm)	10,0 cm
Grunt rodzimy	



<b>B</b> NAWIERZCHNIA Z KOSTKI BRUKOWEJ	
Warstwa ścierdlna – kostka brukowa o wym. 10x10 cm, 20x10 cm	6,0 cm
Warstwa stabilizująca–wyrównawcza – podsypka cementowo–piaskowa (1:4)	3,0 cm
Warstwa mrozoodporna – zagęszczona podsypka z piasku płukane	15,0 cm
Grunt rodzimy	

<b>BIURO PROJEKTOWE</b>			
F.H.U. "ARMAX"			
Mirzec - Podbocki 37 tel: (041) 274-99-22			
Nazwa obiektu: <b>Budowa gminnego boiska piłkarskiego w Teczowie</b>		Adres obiektu: Teczów Średni Gm. Teczów dz. nr ewid. 589/7, 591/1, 592/1, 592/4	
Inwestor: Gmina Teczów 26-706 Teczów		Przedmiot: <b>Przekroje konstrukcyjne</b>	
PROJEKTOWAŁ: Miroslaw Grzyb		Skala: 1:10	
OPRACOWAŁ: Dariusz Celuch		Nr rys.: 11.	
Nazwisko:	Nr uprawnień:	Data:	Podpis: